

Haben Sie Fragen oder Wünsche?

Möchten Sie unser Angebot  
für eine Schulklasse nutzen?

### Katholische Beratungsstellen für Schwangerschaftsfragen

#### NEU-ULM

Johannesplatz 2  
II. Stock  
89231 Neu-Ulm

Tel.: 0731/861 33  
Fax: 0731/863 11

schwangerenberatung.  
neu-ulm@skf-augsburg.de

#### Außenprechtag:

##### Günzburg

Dienstag  
im Sozialzentrum St. Martin  
Zankerstraße 1a  
89312 Günzburg  
Tel.: 0731/861 33

##### Memmingen

Donnerstag  
im Maximilian Kolbe Haus  
Zi. 206  
Donaustraße 1  
87700 Memmingen  
Tel.: 0731/861 33

#### KEMPTEN

Rathausplatz 14  
I. Stock  
87435 Kempten

Tel.: 0831/26051  
Fax: 0831/17936

schwangerenberatung.  
kempten@skf-augsburg.de

#### Außenstelle Lindau

Fischergasse 14  
88131 Lindau  
Tel.: 08382/94 86-90  
Fax: 08382/94 86-98

schwangerenberatung.  
lindau@skf-augsburg.de

#### Außenprechtag:

##### Sonthofen

Mittwoch  
Martin-Luther-Straße 10b  
87527 Sonthofen  
Tel.: 0831/260 51

#### AUGSBURG

Am Katzenstadel 1  
86152 Augsburg

Tel.: 0821/42 08 99-0  
Fax: 0821/42 08 99-22

schwangerenberatung.  
augsburg@skf-augsburg.de

#### Außenstelle Neuburg

Spitalplatz C 193  
86633 Neuburg a. d. Donau  
Tel.: 08431/64 88-140  
Fax: 08431/64 88-100

schwangerenberatung.  
neuburg@skf-augsburg.de

#### Außenprechtag:

##### Donauwörth

Montag  
Zehenthof 2  
86609 Donauwörth  
Tel.: 0821/42 08 89-0

##### Dillingen

Mittwoch  
Haus St. Lukas, OG rechts  
Regens-Wagner-Straße 2  
89407 Dillingen  
Tel.: 0821/42 08 89-0

#### LANDSBERG AM LECH

Vorderer Anger 276  
II. Stock  
86899 Landsberg am Lech

Tel.: 08191/47 85 11  
Fax: 08191/47 85 13

schwangerenberatung.  
landsberg@skf-augsburg.de

#### Außenprechtag:

##### Kaufbeuren

Montag  
Crescentiaplatz 11  
86700 Kaufbeuren  
Tel.: 08191/47 85 11

##### Weilheim

Dienstag  
Waisenhausstr. 1  
82362 Weilheim  
Tel.: 08191/47 85 11

##### Schwabmünchen

Donnerstag  
Ferd.-Wagner-Str. 6  
86830 Schwabmünchen  
Tel.: 08191/47 85 11

#### Träger:

Sozialdienst katholischer Frauen e. V.,  
Augsburg

Kleines Karmelitengäßchen 6  
86152 Augsburg

Tel.: 0821/32909-0

Fax: 0821/510 769

e-mail: info@skf-augsburg.de

www.skf-augsburg.de

#### Spendenkonto

Liga Bank Augsburg

BLZ 750 903 00

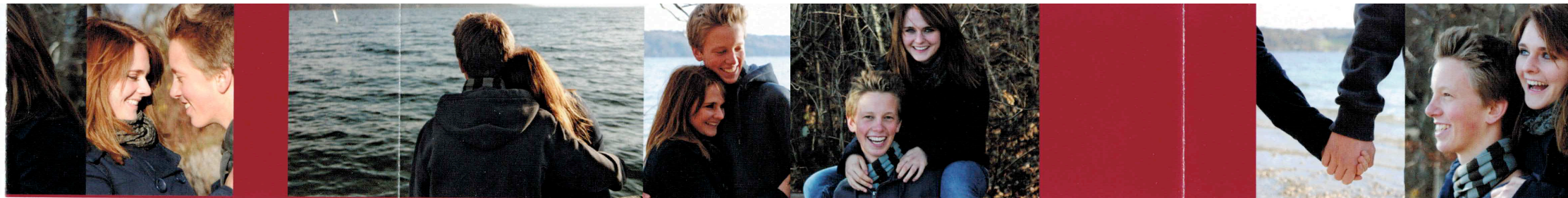
Konto 109 371



## Sexualpädagogisches Angebot

Orientierung statt Unsicherheit

Kath. Beratungsstellen für  
Schwangerschaftsfragen SKF Augsburg e. V.



### Wichtige Aspekte unserer Arbeit

1. **Stärkung** der Entwicklung eigener Werte und Normen im Zusammenhang mit Liebe, Partnerschaft und Sexualität
2. **Förderung** von Ich-Stärke, Selbstbewusstsein und Konfliktfähigkeit
3. **Unterstützung** eines partnerschaftlich orientierten Einfühlungsvermögens
4. **Achtung** und Wertschätzung des menschlichen Lebens von Anfang an
5. **Bewusstmachen** des Zusammenhangs von Sexualität, Fruchtbarkeit und der Entstehung menschlichen Lebens
6. **Wissensvermittlung** zu Sexualität, Empfängnisregelung und Verhütung

### Arbeitsweise und Methoden

Die mindestens vierstündigen bis mehrtägigen Projekte sind als Ergänzung zur Aufklärung in Elternhaus und Schule gedacht.

Unsere Methoden sind vielgestaltig und ganzheitlich ausgerichtet.

Um eine offene Auseinandersetzung in geschützter Atmosphäre zu ermöglichen, finden die Veranstaltungen in der Regel ohne Lehrerinnen und Lehrer statt.

#### Zielgruppen:

Schulklassen aus ...  
 ... *Gymnasien*  
 ... *Realschulen*  
 ... *Hauptschulen*  
 ... *Berufsschulen*  
 Jugendhilfeeinrichtungen  
 Firmgruppen  
 Außerschulische Jugendgruppen

Die sexualpädagogische Arbeit ist im Themenspektrum der katholischen Beratungsstellen für Schwangerschaftsfragen ein wichtiges Angebot.

Ausgehend von einer ethischen Orientierung, die auf den Grundwerten des christlichen Menschenbildes basiert, wird in der Arbeit mit Jugendlichen von einem ganzheitlichen Verständnis von Sexualität ausgegangen. Körper, Geist und Seele des Menschen werden als Einheit wahrgenommen.

Die Eigenverantwortung, Achtung und Wertschätzung sich Selbst und Anderen gegenüber wird gefördert.

### Unsere sexualpädagogische Arbeit mehr als Aufklärung

Kulturelle, gesellschaftliche, familiäre und individuelle Faktoren beeinflussen das Erleben von Sexualität. Wir ermöglichen den Jugendlichen Unsicherheit abzubauen, Sprachlosigkeit zu überwinden und sich den vielfältigen Anforderungen und Chancen einer pluralistischen Gesellschaft zu stellen.

Wir bieten eine Orientierungshilfe, um Sexualität in Liebe, Partnerschaft mit Verantwortung und in Gleichberechtigung leben zu können.

Der entwicklungsgemäße Wunsch nach Partnerschaft, Liebe und Sexualität stellt Jugendliche vor neue Herausforderungen, die mit der Entwicklung eigener Wertvorstellungen und Normen verbunden sind.

